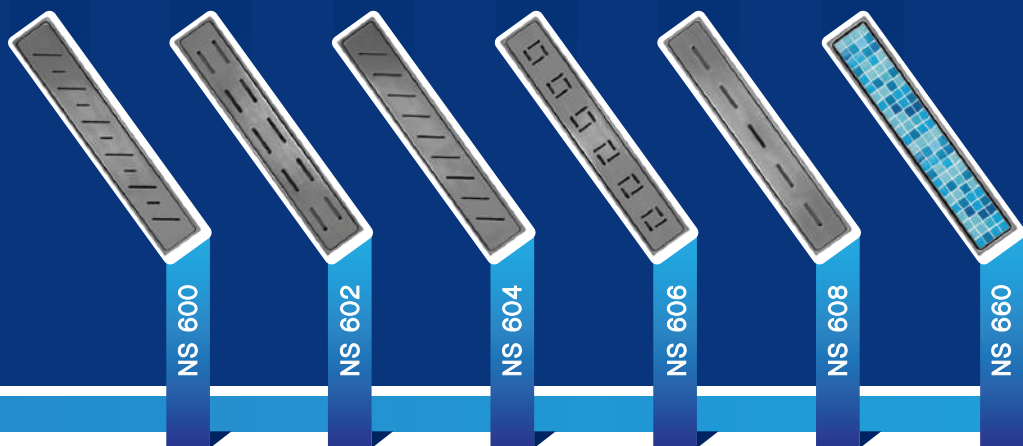


Bruder
Production group



LINEAR FLOOR DRAIN



● استفاده از استیل ۳۰۴ که ضد زنگ می باشد ● مقاوم در برابر مواد شوینده خانگی
● در اندازه های ۳۰، ۴۰، ۶۰، ۹۰ و ۱۲۰ سانتی متر ● دارای دریچه خودکار جهت ممانعت از ورود حشرات
● دارای فرچه نظافت فیلتر و ابزار برداشتن درب کف شور ● دارای فیکسچر (قالب نصب) که این قطعه
کاربردی مزیتی را در اختیارمان قرار میدهد که بتوانیم کف شور را در اتمام کاشی کاری روی آن نصب نماییم
و در صورت نیاز به تعویض کف شور، این عمل را بدون آن که آسیبی به سرامیک وارد شود انجام دهیم

LINEAR Series Stainless steel



● Linear series

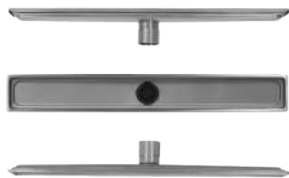
Size: 8.5 x 30 cm

8.5 x 40 cm | 8.5 x 60 cm

8.5 X 90 cm | 8.5 X 120 cm

Output Size: 4cm Stainless steel

زوایای مختلف
بدنه محصول



✓ فرجه نظافت فیلتر و
ابزار برداشتن درب کفشور

✓ قطعه موگیر

از سایش مصالح ساختمانی و اجسام
تیز یا کفشور جلوگیری کنید



● کفشور استیل خطی

لوازم جانبی:

جنس محصول استیل

رنگ مات

✓ فیکسچر

✓ فیلتر

در هنگام نصب به کفشور ضربه نزنید

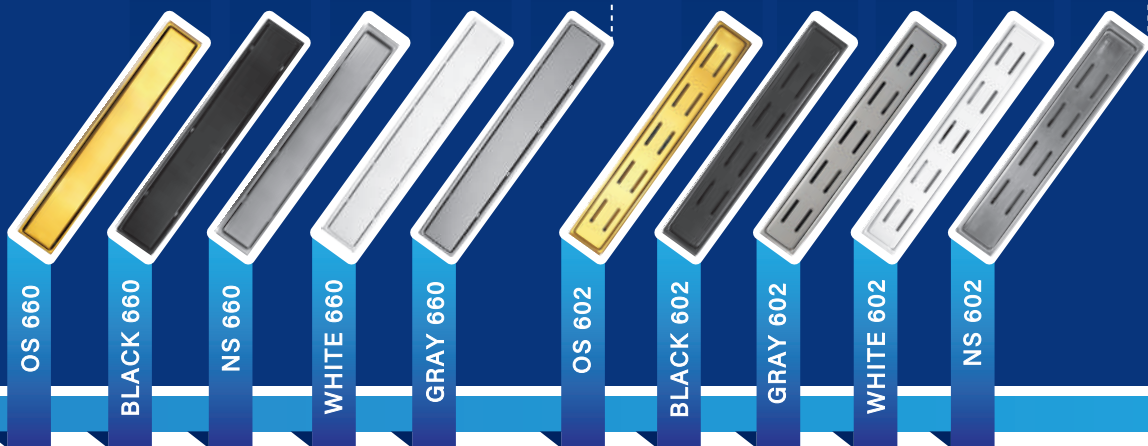




LINEAR • FLOOR DRAIN

• کفشور استیل خطی سرامیکی (دو حالت)

• کفشور استیل خطی (رنگی)



• استفاده از استیل ۳۰۴ که ضد زنگ می باشد • مقاوم در برابر مواد شوینده خانگی
• در اندازه های ۳۰، ۴۰ و ۶۰ سانتی متر • دارای دریچه خودکار جهت ممانعت از ورود حشرات
• دارای فرچه نظافت فیلتر و ابزار برداشتن درب کف شور • دارای فیکسچر (قالب نصب) که این قطعه
کاربردی مزیتی را در اختیارمان قرار میدهد که بتوانیم کف شور را در اتمام کاشی کاری روی آن نصب نماییم
و در صورت نیاز به تعویض کف شور، این عمل را بدون آن که آسیبی به سرامیک وارد شود انجام دهیم

LINEAR Series Stainless steel



● Linear series

Size: 8.5 x 30 cm

8.5 x 40 cm | 8.5 x 60 cm

Output Size: 4cm Stainless steel

زوایای مختلف
بدنه محصول



✓ فرجه نظافت فیلتر و
ابزار برداشتن درب کفشور

✓ قطعه موگیر

از سایش مصالح ساختمانی و اجسام
تیز یا کفشور جلوگیری کنید



● کفشور استیل خطی

لوازم جانبی:

جنس محصول استیل

رنگ مات

✓ فیکسچر

✓ فیلتر

در هنگام نصب به کفشور ضربه نزنید





1001 • SERIES FLOOR DRAIN

OS 1001



CS 1001



NS 1001



BS 1001



● استفاده از استیل ۳۰۴ که ضد زنگ می باشد ● مقاوم در برابر مواد شوینده خانگی
● در اندازه های ۱۱ × ۱۱ سانتی متر ● دارای دریچه خودکار جهت ممانعت از ورود حشرات
● دارای فرچه نظافت فیلتر و ابزار برداشتن درب کف شور ● دارای فیکسچر (قالب نصب) که این قطعه
کاربردی مزیتی را در اختیارمان قرار میدهد که بتوانیم کف شور را در اتمام کاشی کاری روی آن نصب نماییم
و در صورت نیاز به تعویض کف شور، این عمل را بدون آن که آسیبی به سرامیک وارد شود انجام دهیم

1001 Series Stainless steel



- 1001 Series
Size: 11 x 11 cm
Output Size: 4 cm
Stainless steel



زوایای مختلف بدنه محصول

● کفشور استیل 11x11 cm

لوازم جانبی:

- جنس محصول استیل
- رنگ مات و براق
- فیکسچر ✓
- فیلتر ✓
- فرچه نظافت فیلتر و ابرابرداشتن درب کفشور ✓
- قطعه موگیر ✓

از سایش مصالح ساختمانی و اجسام
بزرگ یا کفشور جلوگیری کنید



در هنگام نصب به کفشور ضربه نزنید.





1001 • SERIES FLOOR DRAIN

CREAM
1001



WHITE
1001



BLACK
1001

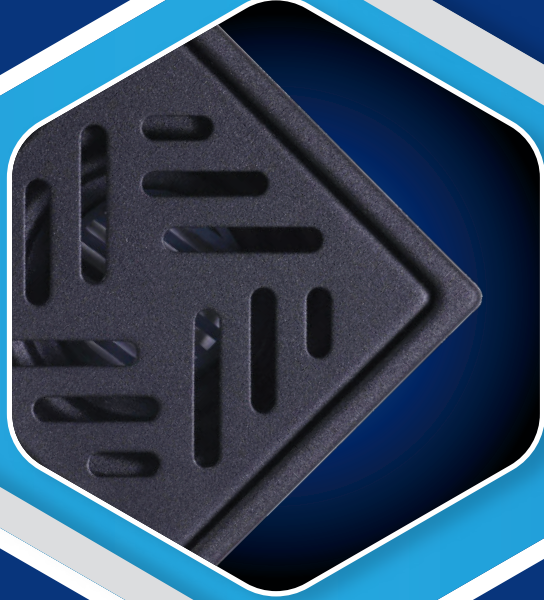


GRAY
1001



● استفاده از استیل ۳۰۴ که ضد زنگ می باشد ● مقاوم در برابر مواد شوینده خانگی
● در اندازه های ۱۱ × ۱۱ سانتی متر ● دارای دریچه خودکار جهت ممانعت از ورود حشرات
● دارای فرچه نظافت فیلتر و ابزار برداشتن درب کف شور ● دارای فیکسچر (قالب نصب) که این قطعه
کاربردی مزیتی را در اختیارمان قرار میدهد که بتوانیم کف شور را در اتمام کاشی کاری روی آن نصب نماییم
و در صورت نیاز به تعویض کف شور، این عمل را بدون آن که آسیبی به سرامیک وارد شود انجام دهیم

1001 Series Stainless steel



- 1001 Series
Size: 11 x 11 cm
Output Size: 4 cm
Stainless steel



زوایای مختلف بدنه محصول

● کفشور استیل 11x11 cm

لوازم جانبی:

- | | |
|-------------------------|-----------------------|
| ✓ فرچه نظافت فیلتر و | جنس محصول استیل |
| ابزار برداشتن درب کفشور | رنگ مات |
| ✓ قطعه موگیر | ✓ فیکسچر |
| | ✓ فیلتر |

از سایش مصالح ساختمانی و اجسام
بزرگ یا کفشور جلوگیری کنید



در هنگام نصب به کفشور ضربه نزنید.





1005 • SERIES FLOOR DRAIN

OS 1005

CS 1005

NS 1005

BS 1005



● استفاده از استیل ۳۰۴ که ضد زنگ می باشد ● مقاوم در برابر مواد شوینده خانگی
● در اندازه های ۱۱ × ۱۱ سانتی متر ● دارای دریچه خودکار جهت ممانعت از ورود حشرات
● دارای فرچه نظافت فیلتر و ابزار برداشتن درب کف شور ● دارای فیکسچر (قالب نصب) که این قطعه
کاربردی مزیتی را در اختیارمان قرار میدهد که بتوانیم کف شور را در اتمام کاشی کاری روی آن نصب نماییم
و در صورت نیاز به تعویض کف شور، این عمل را بدون آن که آسیبی به سرامیک وارد شود انجام دهیم

1005 Series Stainless steel



- 1005 Series
Size: 11 x 11 cm
Output Size: 4 cm
Stainless steel



زوایای مختلف بدنه محصول

● کفشور استیل 11x11 cm لوازم جانبی:

- جنس محصول استیل
- رنگ مات و براق
- فیکسچر ✓
- فیلتر ✓
- فرچه نظافت فیلتر و ایزار برداشتن درب کفشور ✓
- قطعه موگیر ✓

از سایش مصالح ساختمانی و اجسام
بزرگ یا کفشور جلوگیری کنید



در هنگام نصب به کفشور ضربه نزنید.





1007 • SERIES FLOOR DRAIN

OS 1007



CS 1007



NS 1007



BS 1007



● استفاده از استیل ۳۰۴ که ضد زنگ می باشد ● مقاوم در برابر مواد شوینده خانگی
● در اندازه های ۱۱ × ۱۱ سانتی متر ● دارای دریچه خودکار جهت ممانعت از ورود حشرات
● دارای فرچه نظافت فیلتر و ابزار برداشتن درب کف شور ● دارای فیکسچر (قالب نصب) که این قطعه
کاربردی مزیتی را در اختیارمان قرار میدهد که بتوانیم کف شور را در اتمام کاشی کاری روی آن نصب نماییم
و در صورت نیاز به تعویض کف شور، این عمل را بدون آن که آسیبی به سرامیک وارد شود انجام دهیم

1007 Series Stainless steel



- 1007 Series
Size: 11 x 11 cm
Output Size: 4 cm
Stainless steel



زوایای مختلف بدنه محصول

● کفشور استیل 11x11 cm

لوازم جانبی:

- جنس محصول استیل
- رنگ مات و براق
- فیکسچر ✓
- فیلتر ✓
- فرچه نظافت فیلتر و ایزار برداشتن درب کفشور ✓
- قطعه موگیر ✓

از سایش مصالح ساختمانی و اجسام
بزرگ یا کفشور جلوگیری کنید



در هنگام نصب به کفشور ضربه نزنید.





2002 • SERIES FLOOR DRAIN

OS 2002



NS 2002



GS 2002



BS 2002



● استفاده از استیل ۳۰۴ که ضد زنگ می باشد ● مقاوم در برابر مواد شوینده خانگی
● در اندازه های ۱۱ × ۱۱ سانتی متر ● دارای دریچه خودکار جهت ممانعت از ورود حشرات
● دارای فرچه نظافت فیلتر و ابزار برداشتن درب کف شور ● دارای فیکسچر (قالب نصب) که این قطعه
کاربردی مزیتی را در اختیارمان قرار میدهد که بتوانیم کف شور را در اتمام کاشی کاری روی آن نصب نماییم
و در صورت نیاز به تعویض کف شور، این عمل را بدون آن که آسیبی به سرامیک وارد شود انجام دهیم

2002 Series Stainless steel



- 2002 Series
Size: 11 x 11 cm
Output Size: 4 cm
Stainless steel



زوایای مختلف بدنه محصول

● کفشور استیل 11x11 cm لوازم جانبی:

- | | |
|-------------------------|-----------------------|
| ✓ فرچه نظافت فیلتر و | جنس محصول استیل |
| ابزار برداشتن درب کفشور | رنگ مات |
| ✓ قطعه موگیر | ✓ فیکسچر |
| | ✓ فیلتر |

از سایش مصالح ساختمانی و اجسام
بزرگ یا کفشور جلوگیری کنید



در هنگام نصب به کفشور ضربه نزنید.





2004 • SERIES FLOOR DRAIN

OS 2004

NS 2004

GS 2004

BS 2004



● استفاده از استیل ۳۰۴ که ضد زنگ می باشد ● مقاوم در برابر مواد شوینده خانگی
● در اندازه های ۱۱ × ۱۱ سانتی متر ● دارای دریچه خودکار جهت ممانعت از ورود حشرات
● دارای فرچه نظافت فیلتر و ابزار برداشتن درب کف شور ● دارای فیکسچر (قالب نصب) که این قطعه
کاربردی مزیتی را در اختیارمان قرار میدهد که بتوانیم کف شور را در اتمام کاشی کاری روی آن نصب نماییم
و در صورت نیاز به تعویض کف شور، این عمل را بدون آن که آسیبی به سرامیک وارد شود انجام دهیم

2004 Series Stainless steel



- 2004 Series
Size: 11 x 11 cm
Output Size: 4 cm
Stainless steel



زوایای مختلف بدنه محصول

● کفشور استیل 11x11 cm

لوازم جانبی:

- | | |
|-------------------------|-----------------------|
| ✓ فرچه نظافت فیلتر و | جنس محصول استیل |
| ابزار برداشتن درب کفشور | رنگ |
| ✓ قطعه موگیر | ✓ فیکسچر |
| | ✓ فیلتر |

از سایش مصالح ساختمانی و اجسام
بزرگ یا کفشور جلوگیری کنید



در هنگام نصب به کفشور ضربه نزنید.





2006 • SERIES FLOOR DRAIN

OS 2006



NS 2006



GS 2006



BS 2006



● استفاده از استیل ۳۰۴ که ضد زنگ می باشد ● مقاوم در برابر مواد شوینده خانگی
● در اندازه های ۱۱ × ۱۱ سانتی متر ● دارای دریچه خودکار جهت ممانعت از ورود حشرات
● دارای فرچه نظافت فیلتر و ابزار برداشتن درب کف شور ● دارای فیکسچر (قالب نصب) که این قطعه
کاربردی مزیتی را در اختیارمان قرار میدهد که بتوانیم کف شور را در اتمام کاشی کاری روی آن نصب نماییم
و در صورت نیاز به تعویض کف شور، این عمل را بدون آن که آسیبی به سرامیک وارد شود انجام دهیم

2006 Series Stainless steel



- 2006 Series
Size: 11 x 11 cm
Output Size: 4 cm
Stainless steel



زوایای مختلف بدنه محصول

● کفشور استیل 11x11 cm لوازم جانبی:

- ✓ فرچه نظافت فیلتر و ابزار برداشتن درب کفشور
- ✓ قطعه موگیر.....

- جنس محصول استیل
- رنگ مات
- ✓ فیکسچر.....
- ✓ فیلتر.....

از سایش مصالح ساختمانی و اجسام تیز یا کفشور جلوگیری کنید



در هنگام نصب به کفشور ضربه نزنید.





2008 • SERIES FLOOR DRAIN

OS 2008

NS 2008

GS 2008

BS 2008



● استفاده از استیل ۳۰۴ که ضد زنگ می باشد ● مقاوم در برابر مواد شوینده خانگی
● در اندازه های ۱۱ × ۱۱ سانتی متر ● دارای دریچه خودکار جهت ممانعت از ورود حشرات
● دارای فرچه نظافت فیلتر و ابزار برداشتن درب کف شور ● دارای فیکسچر (قالب نصب) که این قطعه
کاربردی مزیتی را در اختیارمان قرار میدهد که بتوانیم کف شور را در اتمام کاشی کاری روی آن نصب نماییم
و در صورت نیاز به تعویض کف شور، این عمل را بدون آن که آسیبی به سرامیک وارد شود انجام دهیم

2008 Series Stainless steel



- 2008 Series
Size: 11 x 11 cm
Output Size: 4 cm
Stainless steel



زوایای مختلف بدنه محصول

● کفشور استیل ۱۱x۱۱ cm لوازم جانبی:

- ✓ فرچه نظافت فیلتر و ابزار برداشتن درب کفشور
- ✓ قطعه موگیر.....

- جنس محصول استیل
- رنگ مات
- ✓ فیکسچر.....
- ✓ فیلتر.....

از سایش مصالح ساختمانی و اجسام تیز یا کفشور جلوگیری کنید



در هنگام نصب به کفشور ضربه نزنید.





2010 • SERIES FLOOR DRAIN

OS 2010

NS 2010

GS 2010

BS 2010



● استفاده از استیل ۳۰۴ که ضد زنگ می باشد ● مقاوم در برابر مواد شوینده خانگی ● در اندازه های ۱۱ × ۱۱ سانتی متر ● دارای دریچه خودکار جهت ممانعت از ورود حشرات ● دارای فرچه نظافت فیلتر و ابزار برداشتن درب کف شور ● دارای فیکسچر (قالب نصب) که این قطعه کاربردی مزیتی را در اختیارمان قرار میدهد که بتوانیم کف شور را در اتمام کاشی کاری روی آن نصب نماییم و در صورت نیاز به تعویض کف شور، این عمل را بدون آن که آسیبی به سرامیک وارد شود انجام دهیم

2010 Series Stainless steel



- 2010 Series
Size: 11 x 11 cm
Output Size: 4 cm
Stainless steel



زوایای مختلف بدنه محصول

● کفشور استیل 11x11 cm لوازم جانبی:

- ✓ فرچه نظافت فیلتر و ابزار برداشتن درب کفشور
- ✓ قطعه موگیر
- جنس محصول استیل
- رنگ مات
- ✓ فیکسچر
- ✓ فیلتر

از سایش مصالح ساختمانی و اجسام تیز یا کفشور جلوگیری کنید



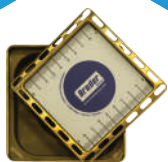
در هنگام نصب به کفشور ضربه نزنید.





7000 • SERIES FLOOR DRAIN

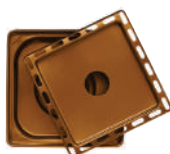
OS 7000



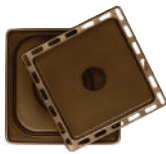
NS 7000



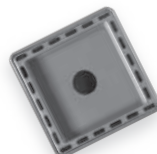
GS 7000



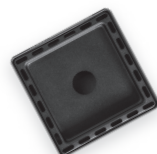
BS 7000



GRAY 7000

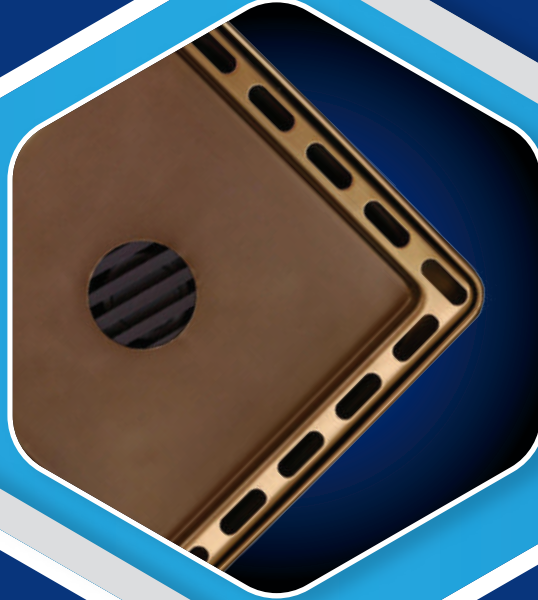


BLACK 7000



● استفاده از استیل ۳۰۴ که ضد زنگ می باشد ● مقاوم در برابر مواد شوینده خانگی
● در اندازه های ۱۲ × ۱۲ سانتی متر ● دارای دریچه خودکار جهت ممانعت از ورود حشرات
● دارای فرچه نظافت فیلتر و ابزار برداشتن درب کف شور ● دارای فیکسچر (قالب نصب) که این قطعه
کاربردی مزیتی را در اختیارمان قرار میدهد که بتوانیم کف شور را در اتمام کاشی کاری روی آن نصب نماییم
و در صورت نیاز به تعویض کف شور، این عمل را بدون آن که آسیبی به سرامیک وارد شود انجام دهیم

7000 Series Stainless steel



- 7000 Series
Size: 12 x 12 cm
Output Size: 4 cm
Stainless steel

● کفشور استیل سرامیکی ۱۲×۱۲ cm لوازم جانبی:



زوایای مختلف بدنه محصول

- ✓ فرجه نظافت فیلتر و ابزار برداشتن درب کفشور
- ✓ قطعه موگیر
- ✓ الگوی برش

- جنس محصول استیل
- رنگ مات
- ✓ فیکسچر
- ✓ فیلتر

از سایش ممالح ساختمانی و اجسام تیز یا کفشور جلوگیری کنید



در هنگام نصب به کفشور ضربه نزنید.





15 x 15 •
SERIES
FLOOR DRAIN

NS 1530



NS 1520



NS 1510



- استفاده از استیل ۳۰۴ که ضد زنگ می باشد
- مقاوم در برابر مواد شوینده خانگی ● در اندازه های ۱۵ x ۱۵ سانتی متر
- قابل استفاده در اماکن عمومی پرتردد، پارکینگ و اماکن صنعتی

15 x 15 Series Stainless steel



- 15 x 15 Series
Size: 15 x 15 cm
Output Size: 8 cm
Stainless steel



زوایای مختلف بدنه محصول

● کفشور استیل پارکینگی ۱۵ × ۱۵ cm

- ✓ جنس محصول استیل
- ✓ رنگ مات
- ✓ آچار آلن
- ✓ دو عدد پیچ آلن
- ✓ دو عدد پیچ چهارسو بدمک

از سایش مصالح ساختمانی و اجسام
تیز یا کفشور جلوگیری کنید



در هنگام نصب به کفشور ضربه نزنید.



فیکسچر

این قطعه کاربردی که گروه صنعتی برودر طبق خواسته مشتریان خود (به جهت جلوگیری از وارد شدن آسیب به کفشور در حین کاشی کاری) طراحی کرده است مزیتی را در اختیارمان قرار میدهد که بتوانیم کف شور را در اتمام کاشی کاری روی آن نصب نماییم و در صورت نیاز به تعویض کف شور، این عمل را بدون آن که آسیبی به سرامیک وارد شود انجام دهیم.



فیلتر

دریچه خودکار جهت ممانعت از ورود حشرات



فرچه

فرچه نظافت فیلتر و ابزار برداشتن درب کف شور



الگوی برش

الگویی جهت برش سرامیک برای سایزهای ۱۲×۱۲ سرامیکی



آچار آلن

سایزهای ۱۵×۱۵ پارکینگی دارای یک عدد آچار آلن و دو عدد پیچ آلن و دو عدد پیچ چهارسو یدک می باشد.



■ راهنمای نصب

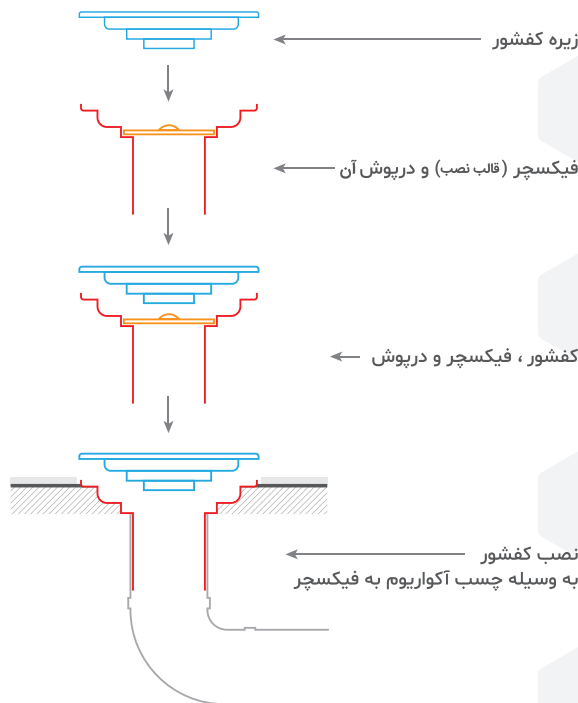
لطفاً از استفاده از زیره ، فیلتر و درب کفشور در حین اجرای سرامیک کاری خودداری نمایید و به جای آن از فیکسچر (قالب نصب) که گروه صنعتی برودر به جهت جلوگیری از وارد شدن آسیب به کفشور شما طراحی کرده است استفاده نمایید و می توانید به وسیله ی فیکسچر اندازه سرامیک خود را برش داده و ارتفاع مورد نظر کفشور را مشخص نمایید.

توجه داشته باشید در حین بنایی در پوش فیکسچر را به جهت مانع از ورود مصالح ساختمانی به داخل لوله فاضلاب در قسمت مورد نظر قرار دهید.

فیکسچر را در ارتفاع و اندازه مشخص شده که در مرحله اول ذکر گردید قرار دهید و آبندی و مراحل سرامیک کاری را کامل کنید. بعد از بندکشی و نظافت سرامیک، در انتها فیکسچر را به خوبی تمیز کرده و درپوش آن را بردارید.

زیره کفشور را به واسطه چسب آکواریوم به فیکسچر بچسبانید و بعد از آن بند بین سرامیک و کفشور را با پودر بندکشی پر نمایید. دقت نمایید که از ماندن پودر بندکشی و هرگونه مصالح بر روی کف شور خودداری نمایید.

هرگونه خراش یا ساییدگی مصالح کاشی کاری موجب آسیب دیدن رنگ کف شور می گردد.









Bruder
Production group